



# Ретаргетинг в Яндекс.Директе

Образовательные вебинары от eLama



# Организационные моменты

- Длительность — 2 часа
- Время для вопросов
- Все получат запись и материалы

# План вебинара

- Что такое ретаргетинг
- Аудитории ретаргетинга
- Цели и сегменты Яндекс.Метрики
- Яндекс.Аудитории
- Смарт-баннеры
- Создание кампании в Директе
- Оптимизация



**Давайте знакомиться**

# eLama — единая платформа для эффективного управления рекламой







**Ретаргетинг**

# Что понимать под ретаргетингом?

Повторное взаимодействие  
с аудиторией по различным  
сценариям

# Ретаргетинг

- Показы в РСЯ



# Ретаргетинг

- Показы в РСЯ
- Посетившим сайт, по базе или пикселю

# Ретаргетинг

- Показы в РСЯ
- Посетившим сайт, по базе или пикселю
- По заданным условиям

# Ретаргетинг

- Показы в РСЯ
- Посетившим сайт, по базе или пикселю
- По заданным условиям
- Текстово-графические, баннеры, видео

# Ретаргетинг

- Показы в РСЯ
- Посетившим сайт, по базе или пикселю
- По заданным условиям
- Текстово-графические, баннеры, видео
- Можно на Поиске с помощью корректировок

# Кого догонять?

- Всех
- Но не всех одинаково

# Кому запускать?

- От 300 уникалов в день
- Еще лучше от 500-600



# Задачи ретаргетинга

- Продажи (дожать, напомнить)
- Допродажи/повторные продажи (акции, распродажи, праздники)
- Кросс-продажи (товары-спутники)



# Сценарии ретаргетинга

# Сценарии «Да, но...»

- Были на сайте, но не купили (сконвертировались)

# Сценарии «Да, но...»

- Были на сайте, но не купили (сконвертировались)
- Положили товар в корзину, но не купили

# Сценарии «Да, но...»

- Были на сайте, но не купили (сконвертировались)
- Положили товар в корзину, но не купили
- Проявили интерес к определенному товару, но не купили

# Сценарии «Да, но...»

- Были на сайте, но не купили (сконвертировались)
- Положили товар в корзину, но не купили
- Проявили интерес к определенному товару, но не купили
- Ввели себя как типичные покупатели, но не купили



# Сценарии «Да, но...»

- Были на сайте, но не купили (сконвертировались)
- Положили товар в корзину, но не купили
- Проявили интерес к определенному товару, но не купили
- Ввели себя как типичные покупатели, но не купили
- Посмотрели страницы «Доставка», «Оплата», «Контакты», но не купили

# Сценарии «Да, но...»

- Были на сайте, но не купили (сконвертировались)
- Положили товар в корзину, но не купили
- Проявили интерес к определенному товару, но не купили
- Ввели себя как типичные покупатели, но не купили
- Посмотрели страницы «Доставка», «Оплата», «Контакты», но не купили
- Кликнули по кнопке «Оставить заявку», но заявку на оставили

# Сценарии «Да, но...»

- Были на сайте, но не купили (сконвертировались)
- Положили товар в корзину, но не купили
- Проявили интерес к определенному товару, но не купили
- Ввели себя как типичные покупатели, но не купили
- Посмотрели страницы «Доставка», «Оплата», «Контакты», но не купили
- Кликнули по кнопке «Оставить заявку», но заявку на оставили
- ...

# Другие сценарии

- Догонять всех одинаково, если посетителей мало
- Догонять тем же продуктом, который заинтересовал
- Предложить полезный материал взамен на контакты
- Предложить смежный продукт в другой ценовой категории
- Отключать из ретаргетинга тех, кто уже купил
- Купил одно — предложи другое
- Праздники!!!!!!11

# 100+ аудиторий для ретаргетинга

- <https://ppc.world/articles/100-auditoriy-dlya-remarketinga/>



# Способы таргетинга



# Таргетинги

- Цели Яндекс.Метрики
- Сегменты Яндекс.Метрики
- Сегменты Яндекс.Аудиторий
- Смарт-баннеры (интернет-магазины, туры, отели, автомобили, агрегаторы)

# Предоставление доступа к Метрике

≡ Яндекс Метрика

Счётчики

Целевой звонок

Представители

API

Блог

📄 Сводка

📊 Отчёты

🗺 Карты

▶ Вебвизор

👤 Посетители

🔹 Сегменты

⚙ Настройка

Блог fabrikaklikov.ru ▾ fabrikaklikov.ru • 34577705

## Настройка

Счетчик

Вебвизор

Цели 4

Фильтры

Уведомления

Загрузка данных

Доступ

Больше возможностей

### Публичный доступ к статистике

☐ Откл

Позволяет всем пользователям Яндекса просматривать любую статистику этого счетчика по прямой ссылке или его номеру.

### Индивидуальный доступ

Добавить пользователя

# Доступ с нужными правами

## Новый пользователь



Логин

elama-16100683



Права

Только просмотр



Комментарий

✓ Только просмотр

Редактирование

Добавить

Отмена

# Цели Яндекс.Метрики

- Основные бизнес-цели
- Специально для ретаргетинга цели создавать не нужно (есть исключения)
- Аудитория по цели начнет собираться, только после создания цели
- Статистика по ретаргетинговым целям попадает в статистику Директа

# Ретаргетинговые цели в Метрике

🕒 Сводка

📊 Отчёты

🗺 Карты

▶ Вебвизор

👤 Посетители

🔹 Сегменты

⚙ Настройка

## Настройка

Счетчик

Вебвизор

**Цели 10**

Фильтры 1

Уведомления

Загрузка данных

Доступ 3

Больше возможностей

Вы можете определить 200 целей для каждого сайта, указав:

- какое количество просмотренных страниц является показателем успешности рекламной кампании;
- один или несколько URL, посещение которых является желаемым действием.

Добавить цель

Конверсионные 0

Ретаргетинговые 10

Название цели		Описание	Номер цели	
1	🔔 Получить прайс	идентификатор: B24	2611	✎ ✕
2	🔔 Получить каталог	идентификатор: B24	2611	✎ ✕
3	🔔 Получить консультацию	идентификатор: B24	2611	✎ ✕
4	🔔 Стать партнером	идентификатор: B24	2611	✎ ✕

# Сегменты Яндекс.Метрики

- Собирают всех пользователей, подходящих под условия
- Типичное поведение покупателей
- Отказы для исключения
- По источникам, устройствам, соц-дем характеристикам и тд.
- Для создания похожих сегментов в Аудиториях



# Пример сегмента

- Хочу создать сегмент на основании типичного времени на сайте и глубине просмотра посетителей, которые выполнили конверсию

# Создание сегмента



Сводка

Отчёты

Карты

Вебвизор

Посетители

Сегменты

Настройка

Найти отчет

Стандартные отчеты

Мои отчёты

Избранные

Отчёты по расписанию

ЧАСТО ИСПОЛЬЗУЕМЫЕ

Метки UTM

Источники, сводка

Конверсии

Рекламные системы

Директ, сводка

Директ, площадки

Устройства

## Стандартные отчеты

Посещаемость

Конверсии

Источники

Аудитория

Содержание

Технологии

Мониторинг

Электронная коммерция

Монетизация

Учетная запись

6,55 % визитов из 15 416



Сохранить

2019

Детализация: по дням



# Задаем условия по визитам: достижение цели

Сводка

Отчёты

Карты

Вебвизор

Посетители

Сегменты

Настройка

## Посещаемость

6,55 % визитов из 15 416



Сохранить



Сегодня

Вчера

Неделя

Месяц

Квартал

Год



22 окт 2018 — 21 янв 2019

Детализация: по дням

Сегмент: 1 условие



Сравнить сегменты

Точность: 100%

Визиты, в которых

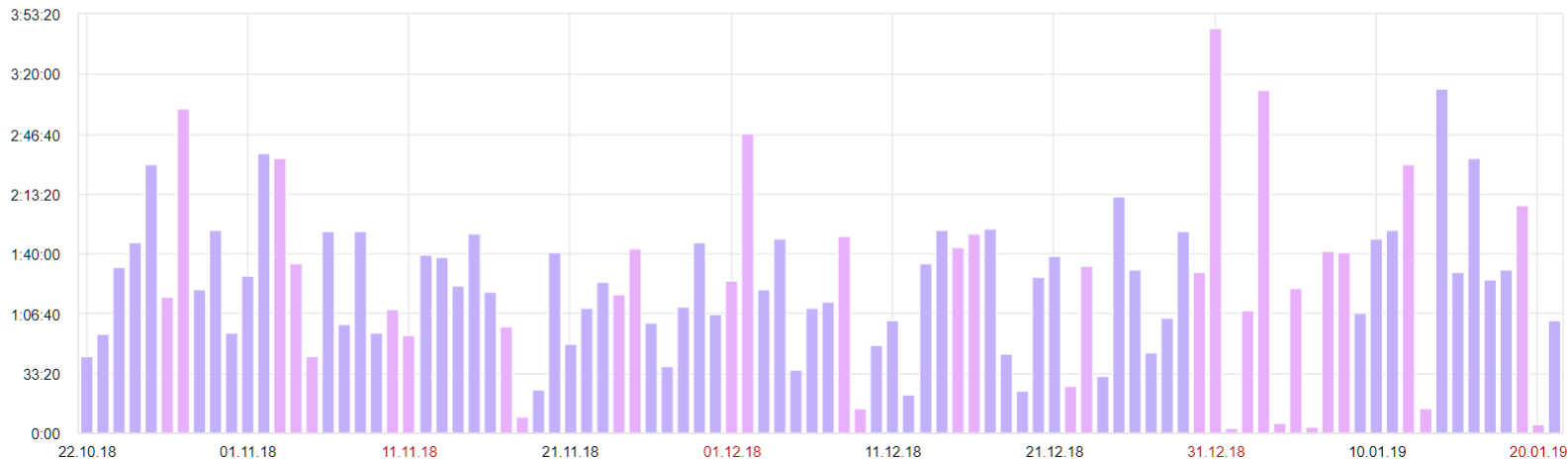
Достижение цели



для людей, у которых



## Время на сайте



# Выясняем глубину просмотра

## Посещаемость

6,55 % визитов из 15 416



Сохранить



Сегодня Вчера Неделя Месяц **Квартал** Год

22 окт 2018 — 21 янв 2019

Детализация: по дням

Сегмент: 1 условие



Сравнить сегменты

Точность: 100%

Визиты, в которых

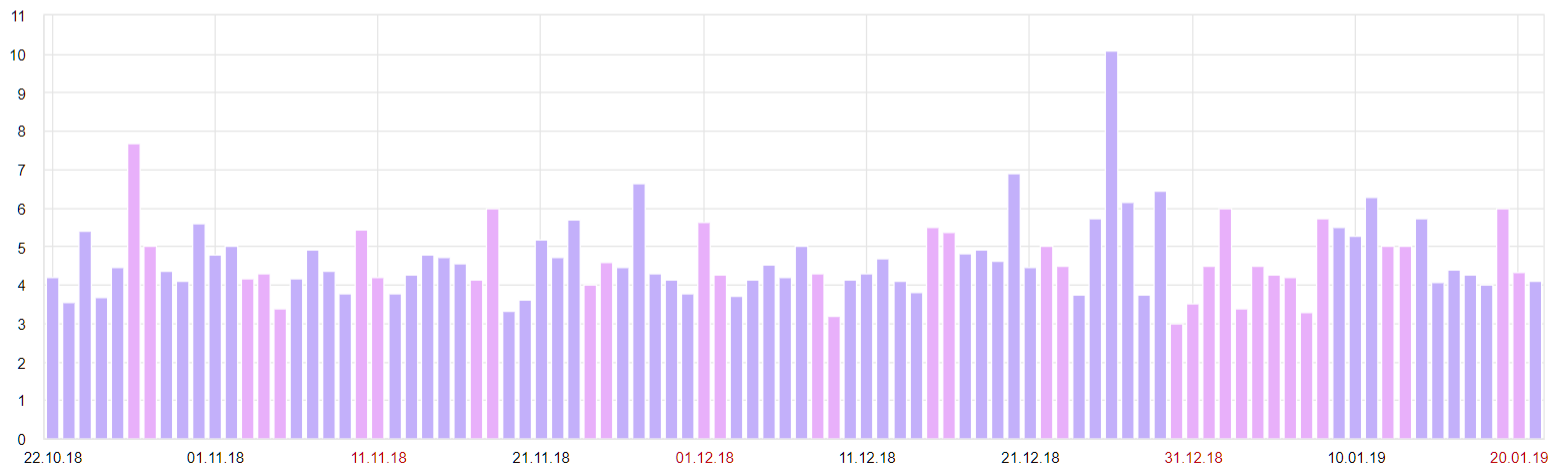
Достижение цели



для людей, у которых



Глубина просмотра



# Создаем сегмент на основании типичного поведения

Сводка

Отчёты

Карты

Вебвизор

Посетители

Сегменты

Настройка

## Посещаемость

2,55 % визитов из 15 416



Сохранить



Сегодня

Вчера

Неделя

Месяц

Квартал

Год



22 окт 2018 — 21 янв 2019

Детализация: по дням

Сегмент: 2 условия



Сравнить сегменты

Точность: 100%

Визиты, в которых

Время на сайте > 40, минуты



и

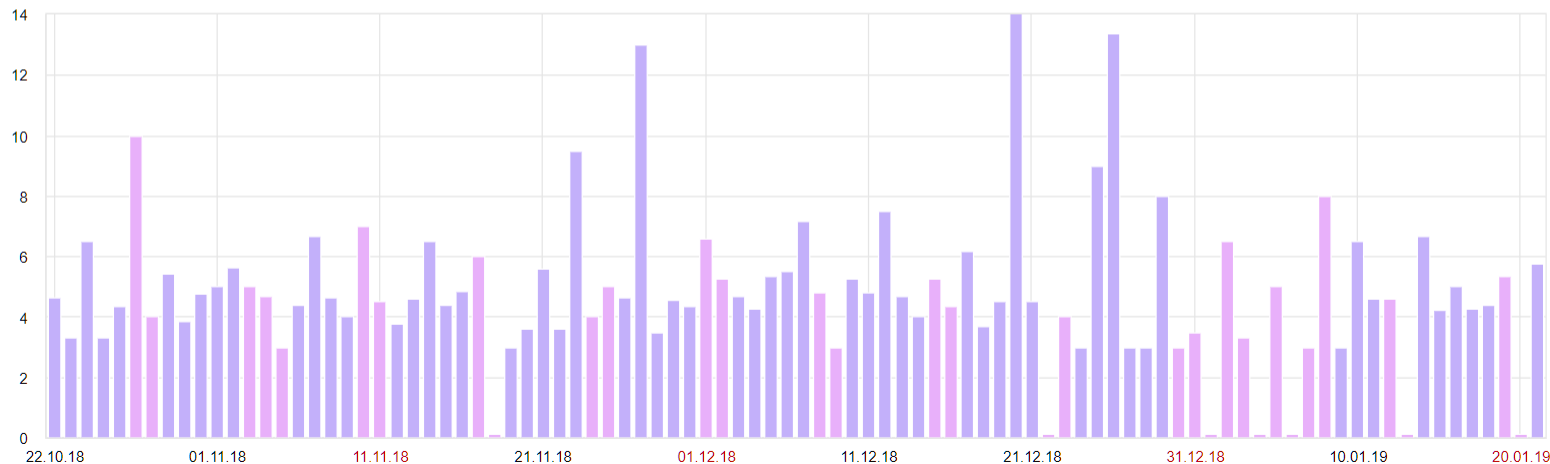
Глубина просмотра > 2



для людей, у которых



## Глубина просмотра



# Создание сегмента

## Посещаемость

2,55 % визитов из 15 416



Сохранить



Сегодня Вчера Неделя Месяц **Квартал** Год

22 окт 2018 — 21 янв 2019

Детализация: по дням

Сегмент: 2 условия



Сравнить сегменты

Точность: 100%

Найти сегмент



и Глубина просмотра > 2



для людей, у которых



Сохранить

Сохранить как

Переименовать

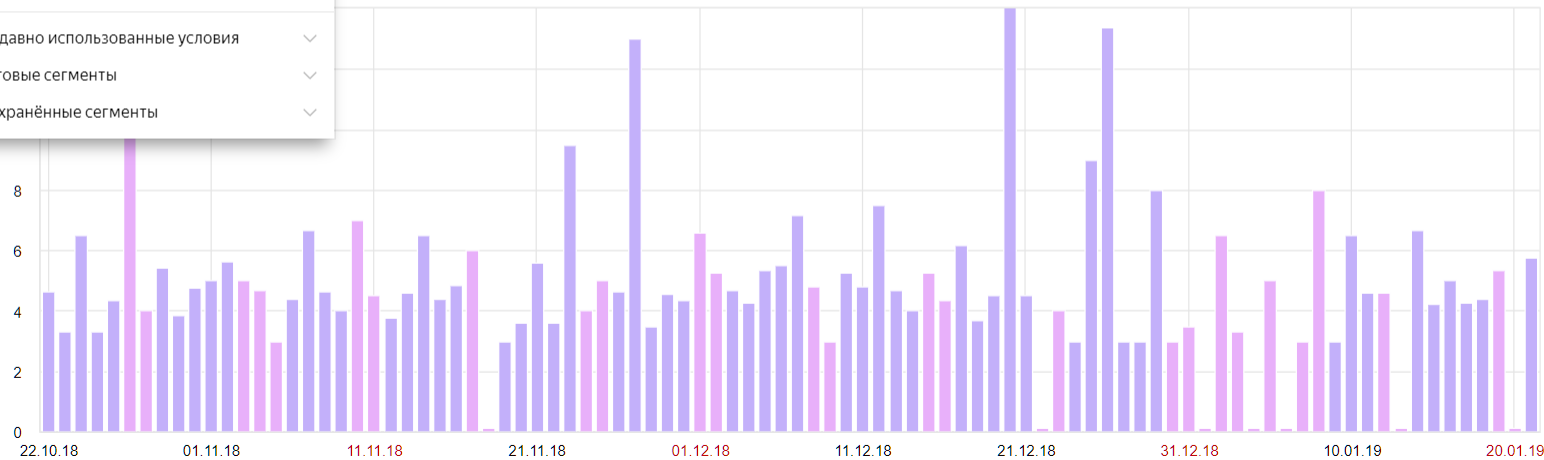
Недавно использованные условия



Готовые сегменты



Сохранённые сегменты





**Яндекс.Аудитории**

# Сегменты Яндекс.Аудиторий

- Данные CRM (телефоны, email)
- Похожие сегменты (look-alike)
- Гиперлокальный таргетинг
- Пиксель
- Чужие сегменты Аудиторий



# Яндекс.Аудитории

← → ↻

https://audience.yandex.ru

☆ 🖨 🌐 📄 ⌨

☰ **Яндекс** Аудитории

Сегменты

Пиксели

Найти сегмент

Создать сегмент

elama-16100683

Название	Охват	Тип данных	Статус
...	...	...	...
...	...	...	...
...	...	...	...
...	...	...	...
...	...	...	...
...	...	...	...
...	...	...	...
...	...	...	...

На основе загружаемых данных

Данные CRM

ID мобильных устройств

На основе данных Яндекса

Яндекс.Метрика

AppMetrica

Геолокация

Пиксель Я.Аудиторий β


На основе внешних данных

Провайдеры данных (DMP)

Производный сегмент

Похожий сегмент

Создать сегмент

 elama-16100683

- На основе загружаемых данных
  - Данные CRM
  - ID мобильных устройств
- На основе данных Яндекса
  - Яндекс.Метрика
  - AppMetrica
  - Геолокация
  - Пиксель Я.Аудиторий<sup>В</sup>
- На основе внешних данных
  - Провайдеры данных (DMP)
- Производный сегмент
  - Похожий сегмент

Данные CRM

ID мобильных устройств

ID мобильных устройств

На основе данных Яндекса

Яндекс.Метрика

AppMetrica

Геолокация

Пиксель Я.Аудиторий B

На основе внешних данных

Провайдеры данных (DMP)

Производный сегмент

Похожий сегмент

# Данные CRM

- В первой строке — названия столбцов: phone и email
- Каждая строка — запись об 1 клиенте
- Формат файла — CSV
- Разделители — запятые
- <https://youtu.be/IutboZHjToU>

Выберите тип геолокации



# Геолокация

Сегмент

Введите название сегмента



Вы можете создать аудиторию с помощью выбора мест на карте, в которых пользователи находятся прямо сейчас или регулярно их посещают, или настроить более сложное условие посещения.

+ Добавить местоположение

Радиус: 2 км., показан

Аудитория: регулярно посещает

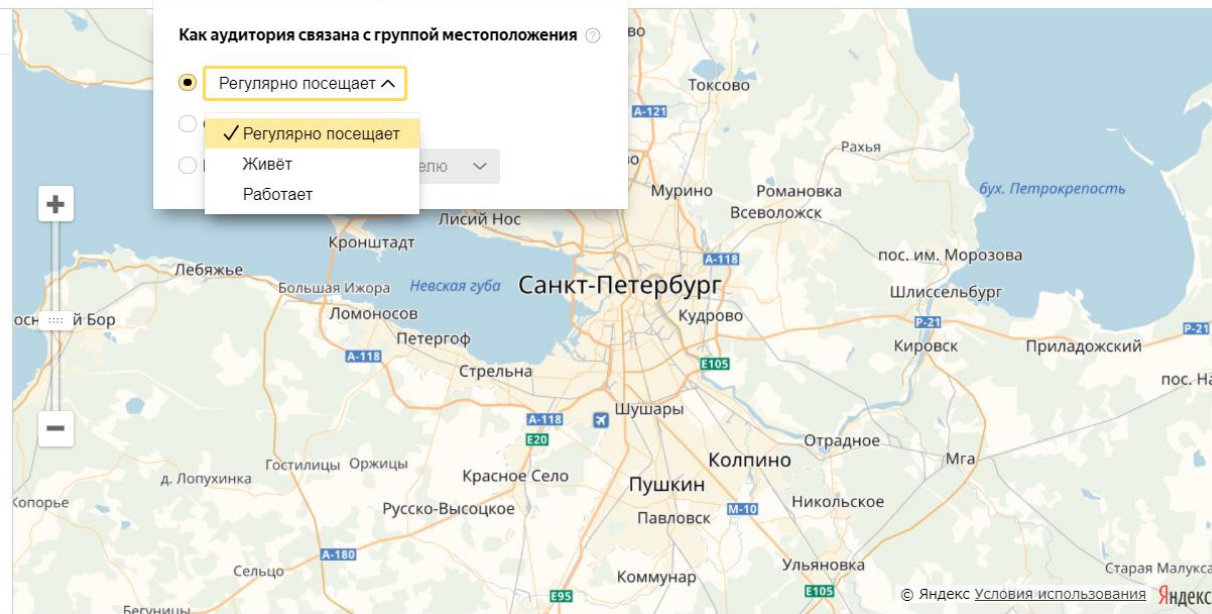
• Местоположения

Нет ни одного местоположения

Используйте кнопку «Добавить местоположение»

Как аудитория связана с группой местоположения

- ☒ Регулярно посещает
- ☒ Регулярно посещает
- ☐ Живёт
- ☐ Работает



Создать сегмент

Отмена

# Геолокация

Сегмент



Вы можете создать аудиторию с помощью выбора мест на карте, в которых пользователи находятся прямо сейчас или регулярно их посещают, или настроить более сложное условие посещения.

+ Добавить местоположение

Радиус: 1 км., показан

Аудитория: была 3 дня за 3 месяца

Местоположения 1

Россия, аэропорт Пулково  
59.799738, 30.273593

Как аудитория связана с группой местоположения

☐ Регулярно посещает

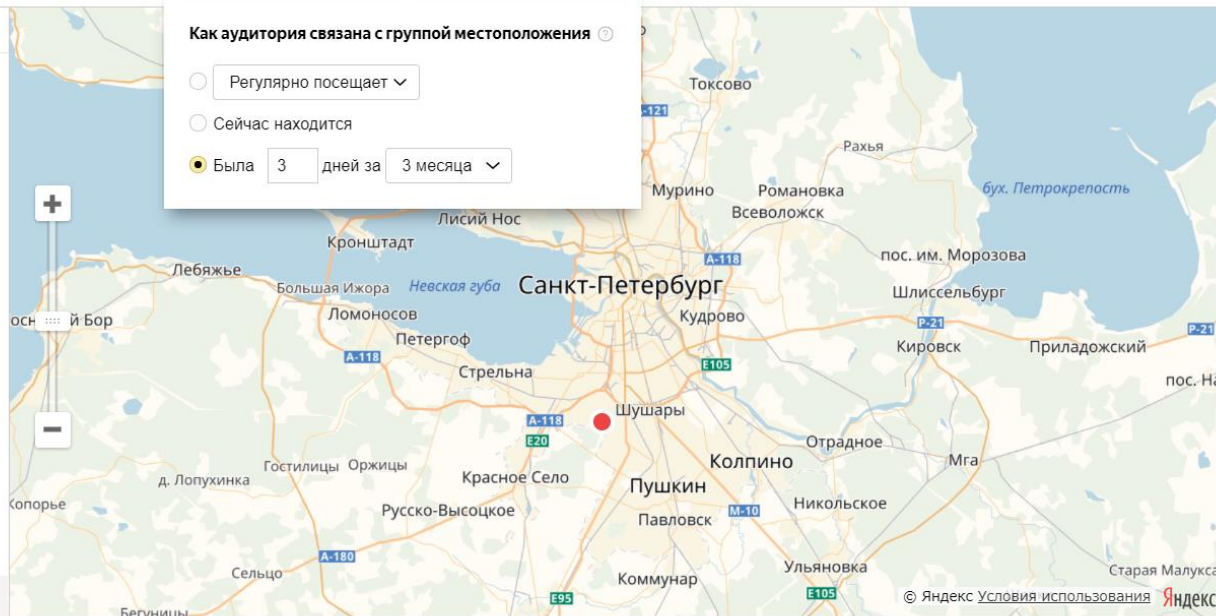
☐ Сейчас находится

☒ Была 3 дней за 3 месяца

Поиск 1

Создать сегмент

Отмена



# Кому использовать Супергео?

# Кому использовать Супергео?

- Локальный бизнес: маникюр, кафе, ремонт обуви, супермаркет, языковая школа

# Кому использовать Супергео?

- Локальный бизнес: маникюр, кафе, ремонт обуви, супермаркет, языковая школа
- Понятные гео привязки: интернет-провайдер, доставка



# Кому использовать Супергео?

- Локальный бизнес: маникюр, кафе, ремонт обуви, супермаркет, языковая школа
- Понятные гео привязки: интернет-провайдер, доставка
- На туристов по городским отелям и тд.

# Пиксель

- Код добавляется в медийные баннеры
- Можно запустить ретаргетинг на тех, кто видел баннеры

# Создание пикселя

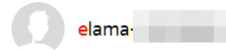
≡ Яндекс Аудитории

Сегменты

Пиксели

Найти пиксель

Создать пиксель



## Нет пикселей

Собирайте аудиторию, которая видела ваш медийный баннер или видеоролик, и запускайте для неё кампании в Директе или Дисплее.

Создать пиксель

# Код пикселя для медийного баннера

## Новый пиксель



Пиксель «Медийный баннер 777777» готов.

Скопируйте код пикселя для его установки.

Как установить

```
1 https://mc.yandex.ru/pixel/5535295354601344811?  
2 rnd=%aw_random%  
3  
4  
5
```

Скопировать код

# Создание сегмента на основе пикселя

## Сегмент на основе пикселя



Название

Видел баннер 777777



Пиксель



### Условия попадания в сегмент

Видел пиксель не более 90 дней назад

Обязательное

Видел пиксель более 1 раза

☐ Откл

Создать сегмент

Отмена

# Похожие сегменты

- На основе базы CRM
- На основе сегментов Метрики
- Тест от точного к широкому

# Похожий сегмент

## Сегмент похожих пользователей



Новый сегмент будет состоять из пользователей, похожих по поведению в интернете на аудиторию исходного сегмента.

Название

Исходный сегмент



Можно выбрать сегмент с охватом от 1000 анонимных идентификаторов.

Точность/охват

☐

Выше точность

Больше охват

- ☒ Сохранить распределение по городам 
- ☒ Сохранить распределение по типам устройств 

Создать сегмент

Отмена

# Разница в охвате точного и широкого Look-alike

Посетители ФК - не отказы - Похожий сегмент - Охват	3 млн	Похожий сегмент
Посетители ФК - не отказы - Похожий сегмент - Точность	600 000	Похожий сегмент
Посетители ФК - не отказы	12 193	Метрика





**Создание кампании в Директе**

# Создание кампании

- Основные параметры кампании как в РСЯ
- Вместо ключевых фраз — условия ретаргетинга
- 1 группа — 1 аудитория / 1 кампания — 1 аудитория
- Объявления — от аудитории (персонализация)

# Создание аудиторий в Директе

← → ↺ <https://direct.yandex.ru/dna/tools?ulogin=elama-16100683>



≡ Яндекс Директ

Мои кампании

Создать кампанию

Инструменты

Библиотека

0.00 Р



elama-16100683

Кампании

Отчёты

Библиотека

Инструменты

Информация

Ретаргетинг и аудитории

Фиды

Креативы для смарт-баннеров

Турбо-страницы

Мобильные приложения

Минус-фразы

## Подбор слов

Информация о том, сколько пользователей Яндекса в месяц ищут ту или иную фразу, и запросы, похожие по смыслу на вашу фразу.

Подробнее

## История изменений

В истории изменений сохраняются данные о действиях, которые влияют на показы, например смена статуса кампании или выбор другой стратегии.

Подробнее

## Частные специалисты

Размещение рекламы всегда можно доверить профессионалам, которые прошли проверку знаний и получили именной электронный сертификат.

Выбрать специалиста

## Мобильное приложение

Помогает быстро реагировать на события — управлять ставками, запускать и останавливать показы, оплачивать рекламу и просматривать детальную статистику.

Загрузить

## Коммандер

Директ Коммандер — программа для профессионального управления рекламой в Яндекс.Директе без использования веб-интерфейса.

## Управление с помощью Excel

Вы можете загружать и выгружать объявления из рекламных кампаний с помощью файлов формата XLS или XLSX.

← Свернуть

# Создание аудиторий в Директе

Получить доступ к целям Метрики  
Назад к списку компаний

## Список условий ретаргетинга и аудиторий

Эти условия используются для показа объявлений и корректировки ставок. Каждое условие представляет собой комбинацию [целей/сегментов](#) Яндекс.Метрики или [сегментов](#) Яндекс.Аудиторий. [Подробнее о настройке условий](#)

<input type="checkbox"/>	Название	ID	Сайт	Используется в кампаниях	Примечание	Показы	Клики	CTR
<input type="checkbox"/>	1							

+ [Новое условие](#)

Удалить выбранные

# Создание аудиторий в Директе

Получить доступ к целям Метрики  
Назад к списку кампаний

## Список условий ретаргетинга и аудиторий

Эти условия используются для показа объявлений и корректировки ставок. Каждое условие представляет собой комбинацию [целей/сегментов](#) Яндекс.Метрики или [сегментов](#) Яндекс.Аудиторий. [Подробнее о настройке условий](#)

- ☐ Название
- ☐ 1 Центр ЕКБ

+ Новое условие

Удалить выбранные

### Новое условие ретаргетинга и подбора аудитории

Название Отправил заявку + Добавить примечание

#### Набор правил 1

Выполнено хотя бы одно Выполнены все Не выполнено ни одного

1. Цель Метри... yandex.ru :: Отправка заявки из формы за 90 дней

+ Добавить правило

+ Добавить набор правил

Прогнозируемое количество посетителей: **менее 10**

Сохранить

Отмена

Клики CTR  
0 0.00

# Создание аудиторий в Директе

[Получить доступ к целям Метрики](#)  
[Назад к списку кампаний](#)

## Список условий ретаргетинга и аудиторий

Эти условия используются для показа объявлений и корректировки ставок. Каждое условие представляет собой комбинацию [целей/сегментов](#) Яндекс.Метрики или сегментов Яндекс.Аудиторий. [Подробнее о настройке условий](#)

Настройте ретаргетинг ✕

- ☐ Название
- ☐ 1 Центр ЕКБ

+ Новое условие

Удалить выбранные

+7 (812) 633-36-00 доб. 2480 (отдел кл  
8 800 234-24-80 (отдел клиентского се

Клики CTR  
0 0.00

### Новое условие ретаргетинга и подбора аудитории

Название Отправил заявку ✕ + Добавить примечание

#### Набор правил 1

Выполнено хотя бы одно | Выполнены все | Не выполнено ни одного

1. Цель Метрики... yandex.ru :: Отправка заявки из формы за 90 дней

- ✓ Цель Метрики
- Сегмент Метрики
- Сегмент Аудиторий

Прогнозируемое количество посетителей: **менее 10**

Сохранить

Отмена

# Создание кампании

← → ↺ <https://direct.yandex.ru/registered/main.pl?cmd=showCamps>

≡ Яндекс Директ

Мои кампании

Создать кампанию

Подбор слов

Прогноз бюджета

0.00 Р



elama-16100683

Мои

Общи

Активны

Все тип



## Текстово-графические объявления

Универсальные объявления — подходят для рекламы большинства товаров и услуг. Настройки позволяют подстроить кампанию под целевую аудиторию.

## Медийная кампания

Имиджевая реклама с оплатой за показы. Создает нужные ассоциации с брендом с помощью интерактивных и привлекательных форматов объявлений.

## Реклама мобильных приложений

Формат объявлений, с помощью которого можно продвигать ваши приложения для iOS и Android. Позволяет получить максимум установок по оптимальной цене.

## Смарт-баннеры

Динамические товарные баннеры. Система автоматически подбирает рекламное предложение под каждого конкретного пользователя.

## Баннер на поиске

Заметный брендированный баннер справа от результатов поиска. Привлекает целевую аудиторию по выбранным вами запросам.

## Динамические объявления

Автоматическое создание текстовых объявлений — точно под каждый ваш товар и соответствующий ему запрос.

Представитель агентства: elama <milo@elama.ru>

5.30

[Повысить качество аккаунта](#)

[Настройки пользователя](#)

аметры

е управление  
разы  
stat

ление показами в сетях  
разы  
stat

е управление  
разы  
stat

Сети  
Ручное управление  
Доп. фразы  
OpenStat

Действие:

Выберите кампании

выполнить

# Стратегия с показами только в сетях

## Стратегия показов

Показывать рекламу:

На всех площадках

Только на поиске

Только в сетях

### Ручное управление ставками

Средняя цена клика

Средняя цена конверсии

Средняя рентабельность инвестиций (ROI)

Недельный бюджет

Недельный пакет кликов

### Ручное управление ставками с оптимизацией в сетях ?

Стратегия позволяет получить максимально возможный объём трафика при выбранных для каждого условия показа ставках.



Дневной бюджет ?

1000.0

руб. режим показа

стандартный ▾

Сохранить

Отмена



# Запрещение показов в приложениях

## СПЕЦИАЛЬНЫЕ НАСТРОЙКИ

Запрещённые площадки и  
внешние сети ?

Добавить

Минус-фразы ?

Добавить

Дополнительные  
релевантные фразы

Чтобы запретить площадки, введите их  
домены, например:

auto.ru, music.yandex.ru

Количество групп  
объявлений на странице  
кампании

Чтобы запретить внешние сети, введите  
их названия, например:

Smaato

Запрещение показов по IP-  
адресам ?

Добавить

## Площадки, на которых запрещены показы объявлений

Вы можете отключить показы объявлений на определенных площадках и во внешних сетях.

Домены сайтов, идентификаторы мобильных приложений или названия внешних сетей указываются через запятую. Исключение — поисковые проекты Яндекса и Mail.Ru, отключить показы на них невозможно.

Добавить

Сохранить

Отмена

# Настройки подбора аудитории на группу

## Новое условие ретаргетинга и подбора аудитории ?

Название  ✕ + Добавить примечание

### Набор правил 1

☒ Выполнено хотя бы одно ☐ Выполнены все ☐ Не выполнено ни одного

1.  ▼  ▼ за  дней

+ Добавить правило

и

### Набор правил 2

☐ Выполнено хотя бы одно ☐ Выполнены все ☒ Не выполнено ни одного

1.  ▼  ▼ за  дней

+ Добавить набор правил

Прогнозируемое количество посетителей:

Минус-фразы на группу

Ретаргетинг и подбор аудитории ?

Не заданы

Регионы показа ?

Россия

Максимальная ставка для новых и измененных условий показа ?

руб. за кл

Корректировки ставок ?

Не заданы

Метки

# Время принятия решения о покупке



Метрика

Счётчики

Целевой звонок

Представители

API

Блог

Сводка

Отчеты

Карты

Вебвизор

Сегменты

Настройка

Стандартные отчёты

Мои отчёты

Избранные

ЧАСТО ИСПОЛЬЗУЕМЫЕ

Источники, сводка

Посещаемость

Источники, сводка

Директ - сводка

Вебвизор

Директ - сводка

Посещаемость

## Стандартные отчёты

Посещаемость

Конверсии

Источники

Посетители

Содержание

Технологии

Мониторинг

Целевой звонок

Электронная коммерция

География

Долгосрочные интересы

ДЕМОГРАФИЯ

Возраст

Пол

АКТИВНОСТЬ

Глубина просмотра

Время на сайте

Посещаемость по времени суток

ЛОЯЛЬНОСТЬ

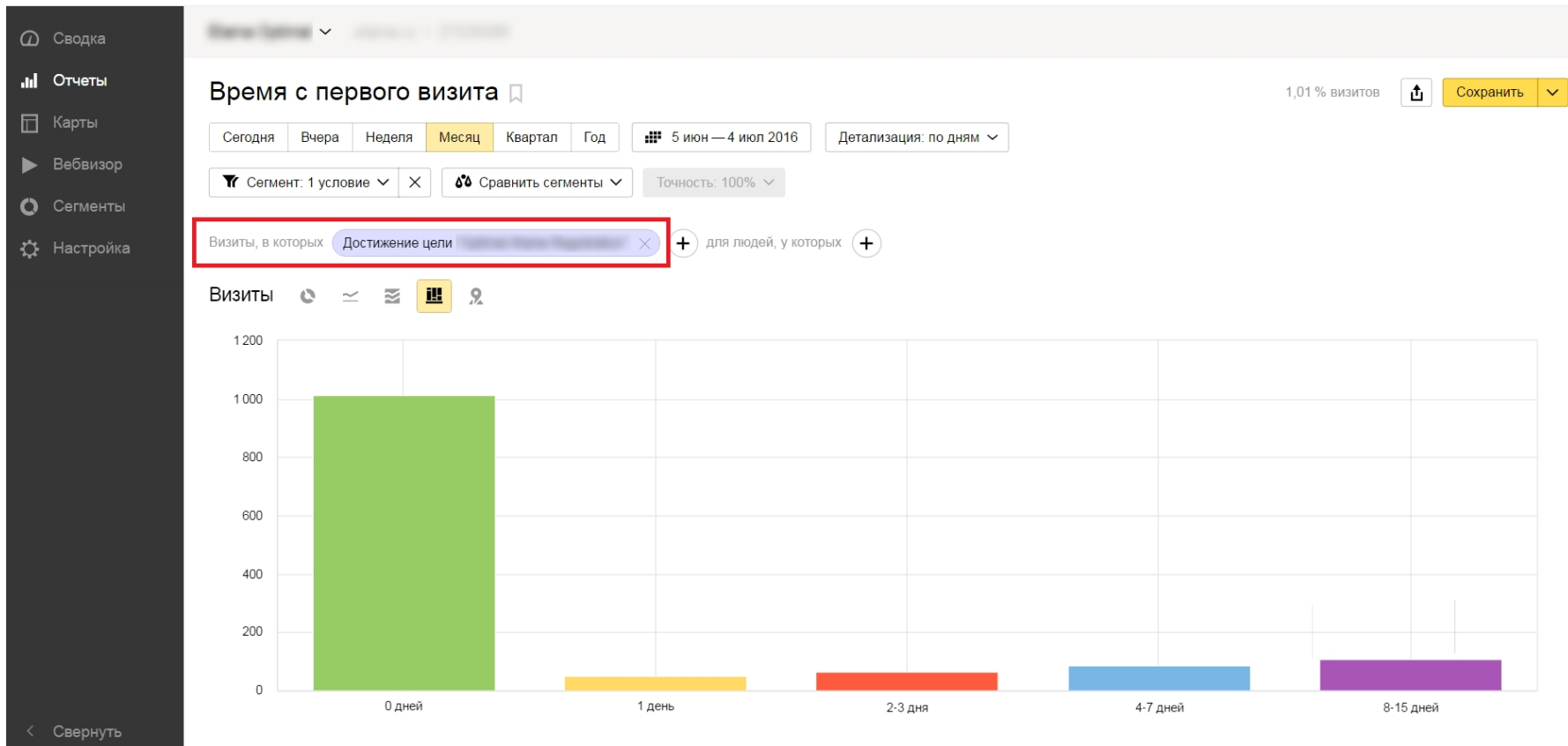
Общее число визитов

Периодичность визитов

Время с первого визита

Время с предпоследнего визита

# Время принятия решения о покупке



# Объявления: от аудитории

- Тот же товар или услуга
- Акция, спецпредложение, скидка
- Напоминание о брошенной корзине
- Напоминание: «вы искали», «вас интересовал»
- Вопросы: «хотите получить», «вам еще нужно»
- Интрига, секреты: «узнайте как получить за полцены»
- Упоминание близости офиса или магазина: зайдите по пути

# Формат объявлений

- Текстово-графические
- Графические во всех форматах или через редактор
- Видеообъявления



### TechnoPoint: заказ не завершен!

Вы оставили товар в корзине.  
Закажите сейчас по  
выгодной цене!

[technopoint.ru](http://technopoint.ru)

Адрес и телефон

# Возврат в корзину

[Покупателям](#) ▾ [Магазины](#) ▾ [Как купить](#) [Доставка](#) [Бонусная программа](#)

[Войти](#) [Регистрация](#)



Ваш город:  
**Москва**

Поиск среди 17900 товаров

[искать](#)

(звонок по России бесплатный)  
**8-800-700-4-666**

[Категории товаров](#) ▾

[Главная](#) / [Корзина товаров](#)

## Моя корзина

Ознакомьтесь с выбранным товаром в вашей корзине, скорректируйте количество, если это необходимо, и нажмите кнопку "Оформить заказ".

**ВНИМАНИЕ:** Товар, находящийся в корзине, не находится в резерве и, пока заказ не оформлен, может быть выкуплен другим клиентом.

Код	Фото	Наименование товара
-----	------	---------------------

Доступно	Кол-во	Всего
----------	--------	-------

В корзине нет товаров

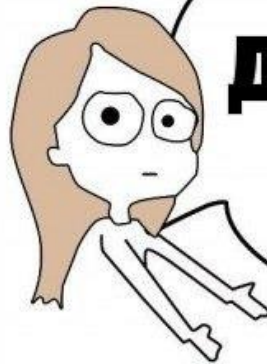
Общая сумма: **0 р**



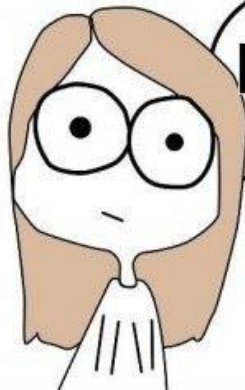
**говоришь  
одно**



**делаешь  
другое**



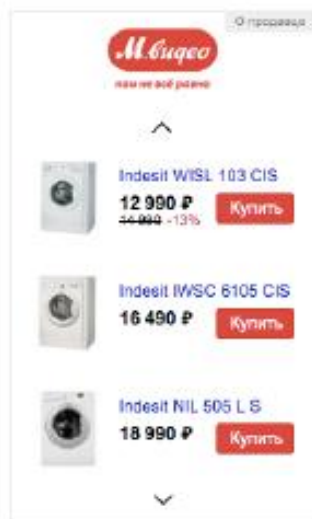
**не надо  
так**



# Смарт-баннеры

- Медийные объявления с динамическим контентом, который формируется с учётом интересов пользователя
- Показываются в сетях (РСЯ и внешние сети)
- Оплата за клики

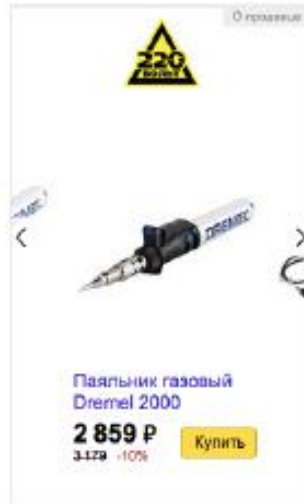
# Смарт-баннеры



Баннер  
с каруселью



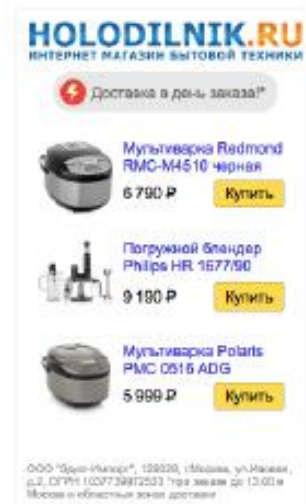
Баннер с  
одним товаром



Баннер со «старой»  
ценой и скидкой



Баннер  
с мозаикой



Баннер со  
специальным  
предложением

# Конструктор смарт-баннеров



Группа креативов «Новая группа» ✎

Тематики 1	Макеты 10	Размеры 7	< Предпросмотр >	Общие параметры
Выбрать	Выбрать	Выбрать		
Розничная торговля		240 x 400	<p>Логотип</p> <p>пример</p> <p>Пылесос 2100 Вт</p> <p>4 600 Р</p> <p>Купить</p> <p>О продавце</p>	<p>Логотип * <input type="button" value="Выбрать файл"/> или перетащить сюда мышью</p> <p>Фон</p> <p>Цвет фона баннера <input type="text" value="FFFFFF"/></p> <p>Фоновое изображение <input type="button" value="Выбрать файл"/> или перетащить сюда мышью</p> <p>Специальное предложение</p> <p><input type="checkbox"/> Специальное предложение ?</p> <p>Текст специального предложения ? <input type="text"/></p> <p>Цвет текста специального предложения <input type="text" value="666666"/></p> <p>Цвет фона специального <input type="text" value="E8E8E8"/></p>
		300 x 250		
		728 x 90		
		300 x 600		
		240 x 600		
		300 x 500		
		970 x 250		
Будет создано 26 креативов <input type="button" value="Показать все"/>				
<input type="button" value="Создать креативы"/> <input type="button" value="Отменить"/>				



**Оптимизация**

# Мастер отчетов

Все кампании  
Заказ отчетов  
История изменений <sup>8</sup>

## Статистика по всем кампаниям

Мастер отчетов Все Поисковые запросы

### Новый отчет

Группировка за выбранный период ▾

⌘ Сравнить периоды

Данные по цели по всем целям ▾

Атрибуция <sup>9</sup> последний значимый переход ▾

📅 23 октября 2018 – 21 января 2019 90 дней ▾

☐ с учётом НДС <sup>9</sup> Строк на странице 100 ▾

[Скрыть выбранные срезы, столбцы и фильтры](#)

#### Срезы

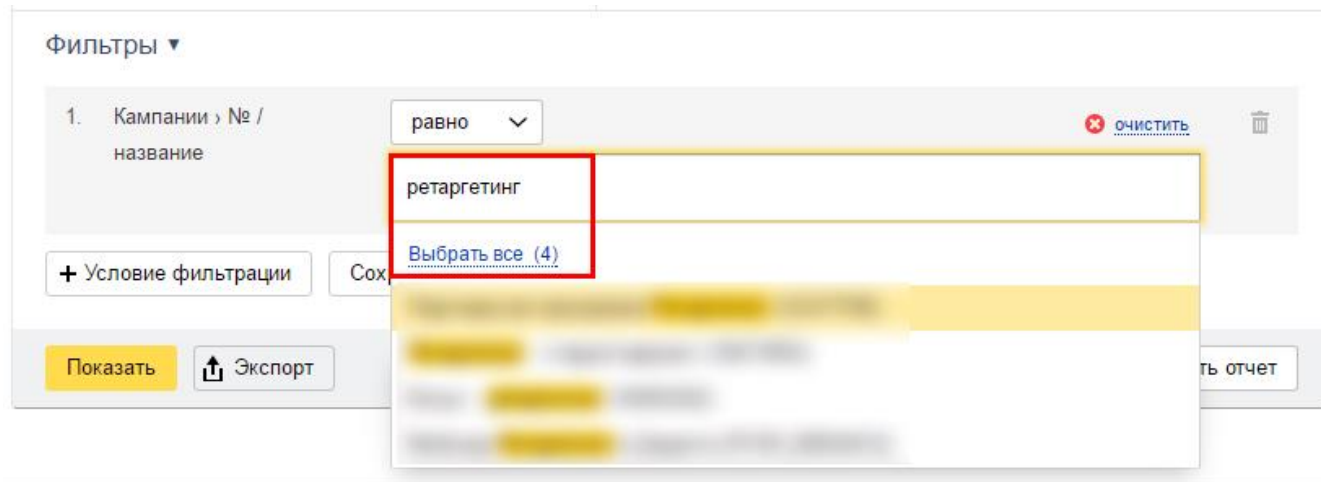
- ☐ Тип кампании
- ☐ Кампании
- ☐ Метки
- ☐ Группы
- ☐ № объявления/баннера
- ☐ Тип объявления
- ☐ Условие показа (фразы, ретаргетинг и...) <sup>9</sup>
- ☐ Тип условия показа
- ☐ Тип соответствия
- ☐ Условие подбора (корректировки)
- ☒ Тип площадки
- ☒ Название площадки
- ☒ Внешние сети <sup>9</sup>
- ☐ Регион таргетинга
- ☐ Регион местонахождения
- ☐ Позиция
- ☐ Место клика <sup>9</sup>
- ☐ Форматы
- ☐ Размер изображения
- ☐ Тип устройства
- ☐ Тип операционной системы
- ☐ Тип связи
- ☐ Пол

#### Столбцы

Выбрать всё

- ☒ Показы
- ☐ Взвешенные показы <sup>9</sup>
- ☒ Клики
- ☒ CTR (%)
- ☐ wCTR (%)
- ☒ Расход всего (руб.)
- ☒ Ср. цена клика (руб.)
- ☐ Ср. позиция показа
- ☐ Ср. объем трафика
- ☐ Ср. позиция клика
- ☐ Процент полученных показов (%) <sup>9</sup>
- ☐ Отказы (%) <sup>9</sup>
- ☐ Глубина (стр.)
- ☒ Конверсия (%)
- ☒ Цена цели (руб.)
- ☒ Конверсии
- ☐ Рентабельность
- ☐ Доход (руб.)
- ☐ Сумма ВС <sup>9</sup>
- ☐ Цена ВС (руб.) <sup>9</sup>
- ☐ Доля ВС (%) <sup>9</sup>

# Ретаргетинговые кампании







# Критерий оценки площадки

Выключать площадку, если:

- Кликов много
- Конверсий нет или они дороже KPI



**Полезности eLama**

# Полезности eLama

- Проверка кампаний на типичные ошибки
- Единый бюджет на eLama-счёте
- Один комплект закрывающих документов для бухгалтерии
- Оплата Вконтакте, Facebook, myTarget и других сервисов

# Вебинары от eLama

- 4-6 вебинаров в месяц
- Основы контекстной рекламы
- Настройка Директа и AdWords
- Яндекс Метрика и Google Analytics
- Ретаргетинг и ремаркетинг

[elama.ru/webinar](https://elama.ru/webinar)

## Быстрый старт с eLama

При пополнении баланса на **10 000 руб.** вы бесплатно получите:

— по 1 поисковой кампании для Яндекс.Директа и Google Ads

или

— по 1 кампании для Рекламной сети Яндекса и Контекстно-медийной сети Google.

При пополнении баланса на **20 000 руб.** вы бесплатно получите: 2 кампании для поиска (Яндекс.Директ + Google Ads) и 2 — для рекламных сетей (РСЯ + КМС Google).

[elama.ru/services/brief-create](https://elama.ru/services/brief-create)

## Возьмем контекст на себя



Сертифицированное  
агентство и партнер  
Яндекса по обучению



Премиум-партнер  
Google в России



Сертифицированное  
агентство ВКонтакте

[elama.ru/services](https://elama.ru/services)

# Наши соцсети



[vk.com/elama](https://vk.com/elama)



[facebook.com/allcontext](https://facebook.com/allcontext)



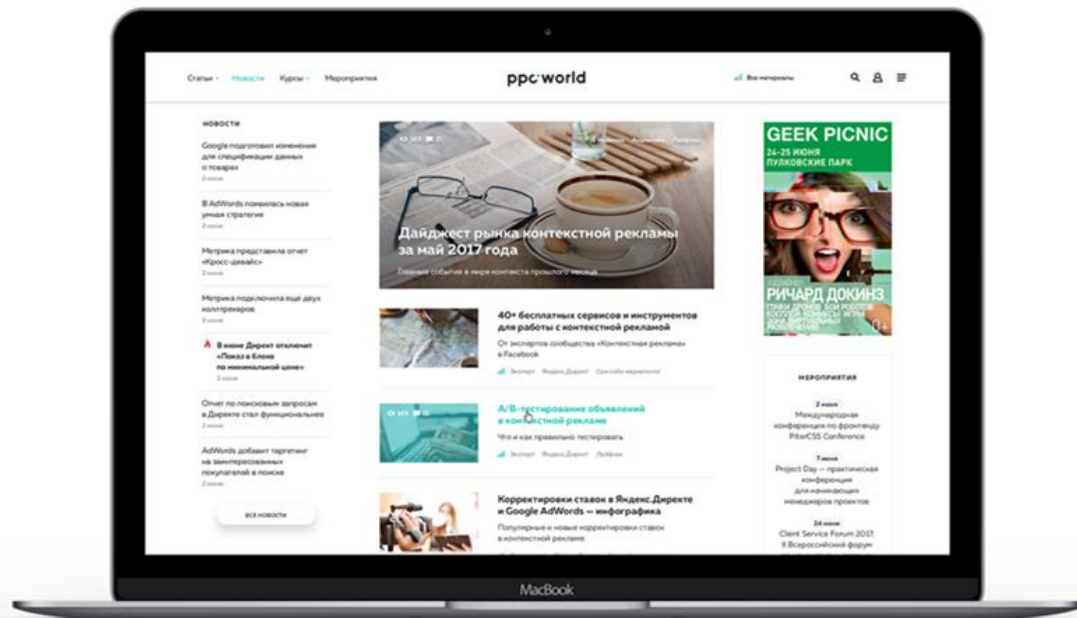
[twitter.com/eLama\\_\\_ru](https://twitter.com/eLama__ru)



[elama.ru/blog](https://elama.ru/blog)

# ppcworld

- Оперативные новости
- Материалы практикующих специалистов и экспертов
- Бесплатное обучение. Курсы по Яндекс.Директу и Google AdWords







# Вы молодцы!

Никита Кравченко

[vk.com/elama](https://vk.com/elama)

[facebook.com/allcontext](https://facebook.com/allcontext)