



# Возможности eLama для агентств

Константин Найчуков  
eLama.ru

# План вебинара

- Общая информация о партнёрской программе
- Привязка клиентов к своему агентству
- Закрывающие документы
- Статистика рекламных кампаний в eLama
- Формирование отчетов для клиентов
- Тендерная площадка eЛамы

# Виды партнёров



**Посредник**



**Агент**

# В чем отличие?

Посредник	Агент
Приводит клиентов, но не ведёт их (правило 24 часов)	Ведёт своих клиентов сам
5% от бюджетов клиентов первые полгода	До 9% от бюджетов клиентов постоянно
Может пользоваться «РК по акции»	Ведёт своих клиентов сам

# Агент. Общие условия

- Агентский аккаунт в eЛаме, доступ к аккаунтам клиентов
- Не менее трёх клиентов, каждый на своем аккаунте
- Суммарно бюджеты не менее 30 000 руб. Свои РК при расчёте агентского вознаграждения не учитываются

# Агент. Кто может стать

- ИП или ООО
- ОСН или УСН
- Зарегистрированы на территории РФ
- Физлица — через Webflow Retail Partner LP (15%)

# Схема расчета вознаграждения

- Яндекс (без Маркета) — до 8%
- Google Ads — до 6%
- Вконтакте — до 9%
- [Facebook — до 6%](#)
- Другие — до 8%

# Схема расчета вознаграждения

Клиенты переводят в системы/сервисы руб. в месяц (без НДС):	Вы получаете:			
	Сервисы Яндекс*	Google Ads, Facebook	ВКонтакте	Другие**
от 30 000 до 60 000	4%	4%	6%	4%
от 60 000 до 100 000	5%	5%	7%	5%
от 100 000 до 150 000	6%	6%	8%	6%
от 150 000 до 200 000	7%	6%	9%	7%
от 200 000 и более	8%	6%	9%	8%



# Пример расчета вознаграждения

	Бюджеты	Процент	Вознаграждение
Яндекс	55 000 ₽	8%	4 400 ₽
Яндекс	45 000 ₽	8%	3 600 ₽
Яндекс	65 000 ₽	8%	5 200 ₽
Google Ads	45 000 ₽	6%	2 700 ₽
Google Ads	50 000 ₽	6%	3 000 ₽
Вконтакте	45 000 ₽	9%	4 050 ₽
Другое	6 000 ₽	8%	480 ₽
<b>Сумма</b>	<b>311 000 ₽</b>		<b>23 430 ₽</b>

# Доп. премия раз в полгода

- До 4% от переводов на Яндекс
- При переводах на Яндекс от 19 млн рублей за полгода (без НДС)

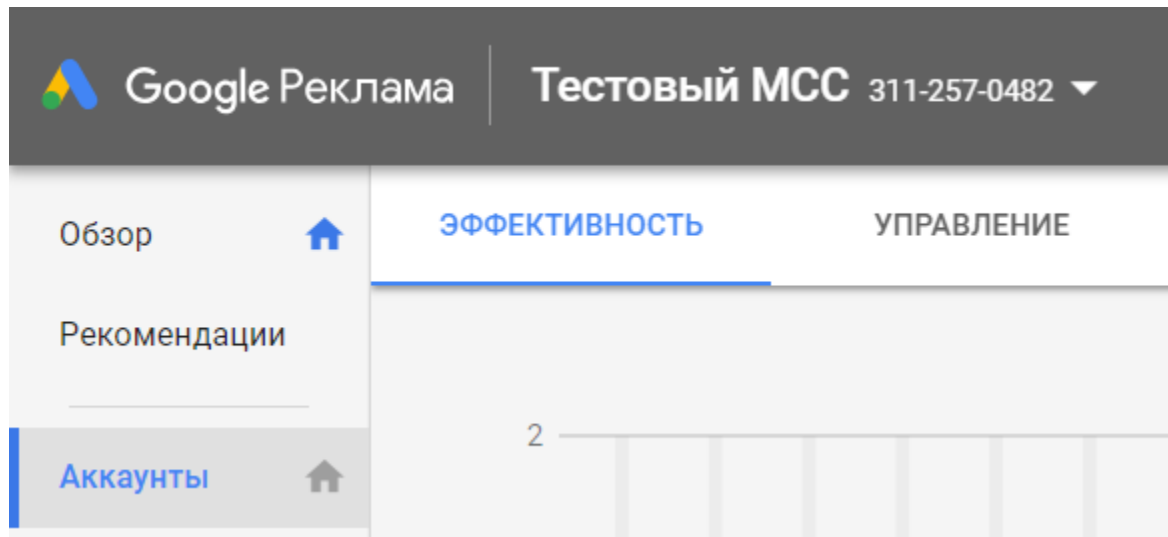
# Агент. Схема подключения

- [eLama.ru/partners](https://eLama.ru/partners)
- Заключение договора и создание агентского аккаунта
- Создание клиентских аккаунтов
- Создание управляющего аккаунта в Директе
- Создание MCC в Google Ads и его привязка к еЛаме

# Центр клиентов в Google Ads (MCC)

- Регистрируем новый аккаунт Gmail
- [ads.google.com/home/tools/manager-accounts](https://ads.google.com/home/tools/manager-accounts)

# Центр клиентов в Google Ads (MCC)



# МСС. Предоставление доступа

- Если нужно дать доступ клиентам к аккаунтам Google Ads, заходим в настройки доступа этого аккаунта и отправляем приглашение на почту клиента
- Можно дать доступ только на чтение, чтобы он там ничего не поломал

# МСС. Предоставление доступа

The screenshot displays the Google Ads Management Console (MCC) interface. At the top, the header includes the Google Ads logo, account name 'Тестовый МСС', and account ID '311-257-0482'. Navigation icons for 'ПЕРЕЙТИ', 'ОТЧЕТЫ', and 'ИНСТРУМЕНТЫ' are visible. A dropdown menu is open, showing four main categories: 'ОБЩАЯ БИБЛИОТЕКА', 'МАССОВЫЕ ДЕЙСТВИЯ', 'ОТСЛЕЖИВАНИЕ', and 'НАСТРОЙКА'. The 'НАСТРОЙКА' (Settings) category is expanded, and the 'Доступ к аккаунту' (Access to account) option is highlighted with a red rectangle. Other options in the 'НАСТРОЙКА' menu include 'Связанные аккаунты', 'Настройки', 'Центр API', and 'Google Merchant Center'. The background shows a sidebar with navigation links like 'Обзор', 'Рекомендации', 'Аккаунты', 'Кампании', 'История изменений', and 'Лаборатория'. A chart titled 'ЭФФЕКТИВНОСТЬ' is partially visible.

Google Реклама | Тестовый МСС 311-257-0482

ПЕРЕЙТИ ОТЧЕТЫ ИНСТРУМЕНТЫ

Тестовый МСС (311-257-0482)  
elama.test.mcc@gmail.com

Вернуться к старой версии AdWords

3 окт. 2018

Обзор

Рекомендации

Аккаунты

Кампании

История изменений

Лаборатория

ЭФФЕКТИВНОСТЬ

УПРАВЛЕНИЕ

Менеджер аудиторий

Списки минус-слов

Все массовые действия

Правила

Скрипты

Загрузки

Конверсии

Google Аналитика

Атрибуция в поисковой сети

НАСТРОЙКА

Доступ к аккаунту

Связанные аккаунты

Настройки

Центр API

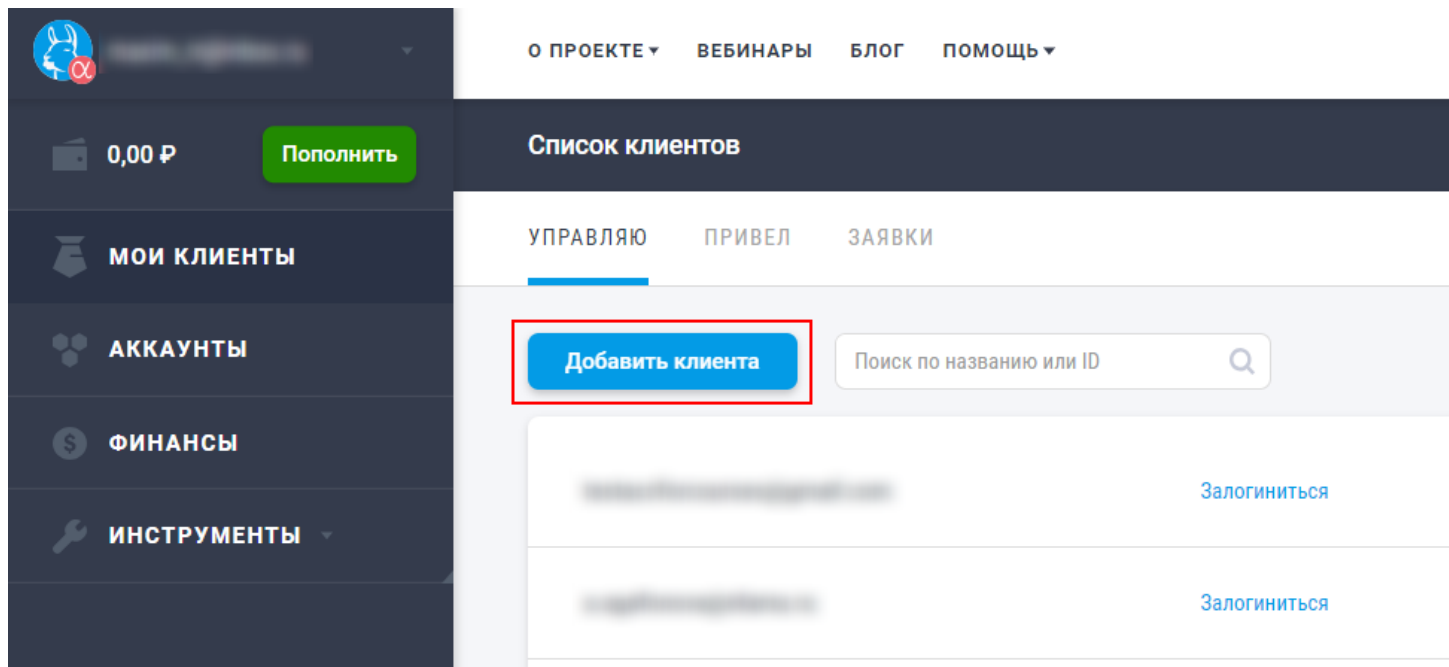
Google Merchant Center

22 мар. 2018 г.

23 окт. 2018 г.

ФИЛЬТР СЕГМЕНТ СТОЛБЦЫ СОХРАНИТЬ В ФАЙЛ РАЗВЕРНУТЬ

# Агент. Привязка клиентов





# Агент. Привязка клиентов



## Подтверждение работы с агентством

Агентство Максим хочет управлять вашей рекламой с помощью сервиса eLama. Это не повлияет на работу ваших кампаний и стоимость рекламы. По любым вопросам о размещении рекламы обращайтесь в ваше агентство.

Если вы *действительно работаете* с этим агентством, пожалуйста, подтвердите его заявку на управление вашей рекламой.

Подтвердить заявку

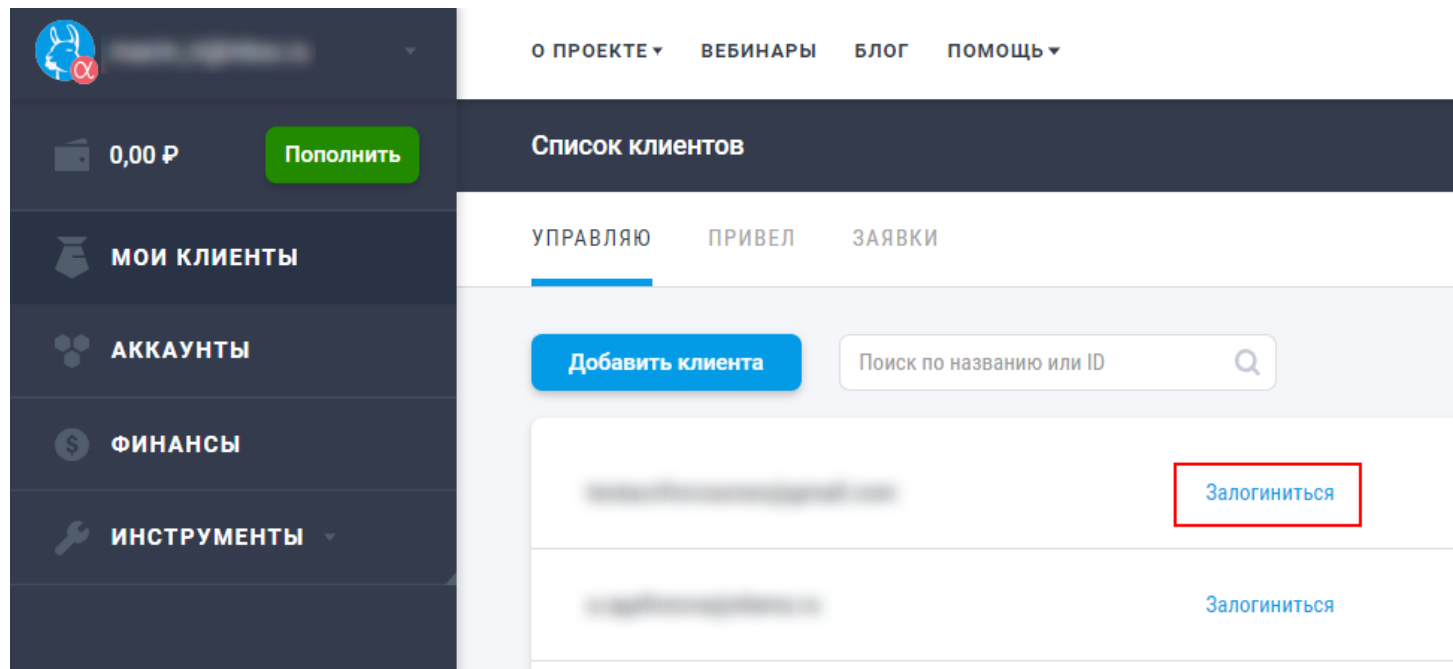
Если вы *не работаете* с этим агентством, перейдите по [ссылке](#), чтобы мы могли разобраться в ситуации.



# Агент. Как переводить бюджеты

- Через себя, но отдельно на каждый аккаунт
- Клиенты сами переводят средства в eЛаму

# Агент. Как переводить бюджеты



# Как получать вознаграждение

- Подписать агентский отчет
- Акт в 2 экземплярах
- Счет-фактура (если на ОСН)
- Счет на сумму агентского вознаграждения
- [help.elama.ru/hc/ru/articles/115002070145](https://help.elama.ru/hc/ru/articles/115002070145)

# Быстрее и дешевле — через ЭДО

- [diadoc.ru](https://diadoc.ru)
- [sbis.ru](https://sbis.ru)

A close-up photograph of an owl with large yellow eyes peering out from a hole in a tree trunk. The owl's face is framed by the rough, textured bark of the tree. The owl has grey and white mottled feathers and a small, dark beak. The background is dark and out of focus.

**Статистика в еЛаме**

# Статистика в еЛаме

КАМПАНИИ

СТАТИСТИКА ПО КАМПАНИЯМ

23 июль - 21 окт. 2018

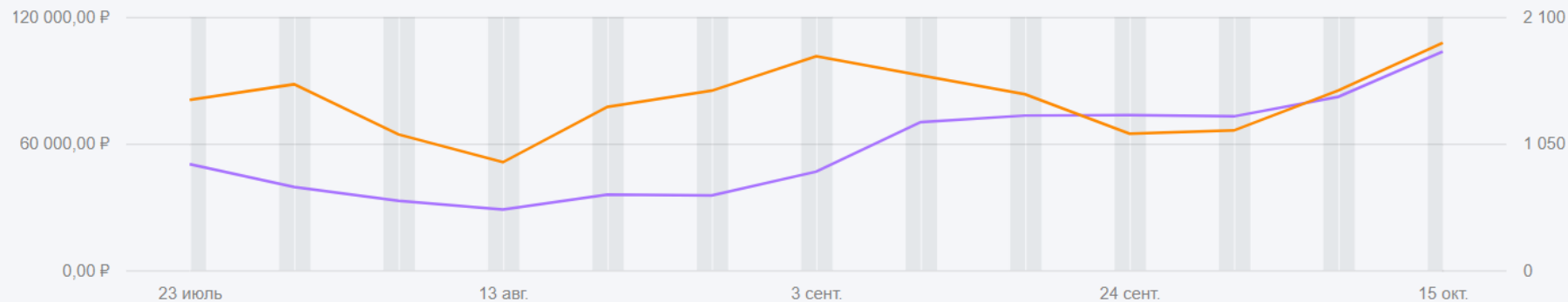
Расходы

Конверсии



По неделям

Расходы Конверсии



# Статистика в еЛаме

Без сегмента

✓ НДС

Задать фильтры

Мой набор столбцов ✕

Группа объявлений	Данные из рекламных систем					Конверсия			
	Показы	Клики	CTR	Средняя цена клика	Расходы	% показов над рез-ми поиска	Коэффициент конверсий	Конверсии	Цена конверсии
Итого	111 331	4 263	3,83 %	28,12 ₽	119 871,87 ₽	40,27 %	22 %	938	127,80 ₽
● [blurred]	12 135	810	6,67 %	28,66 ₽	23 215,15 ₽	54,43 %	16,79 %	136	170,70 ₽
● [blurred]	11 967	685	5,72 %	29,27 ₽	20 051,56 ₽	59,60 %	9,93 %	68	294,88 ₽
● [blurred]	7 374	600	8,14 %	23,25 ₽	13 949,82 ₽	55,14 %	19,17 %	115	121,30 ₽
● [blurred]	17 047	640	3,75 %	20,64 ₽	13 211,14 ₽	31,85 %	40,63 %	260	50,81 ₽
● [blurred]	3 012	87	2,89 %	102,41 ₽	8 909,92 ₽	73,97 %	26,44 %	23	387,39 ₽
● [blurred]	2 195	134	6,10 %	33,06 ₽	4 429,65 ₽	60,23 %	31,34 %	42	105,47 ₽



# Статистика в еЛаме

- Яндекс.Директ, Google Ads, Facebook, Вконтакте

# Статистика в еЛаме

- Яндекс.Директ, Google Ads, Facebook, Вконтакте
- Яндекс.Метрика, Google Analytics, Calltouch

# Статистика в еЛаме

- Яндекс.Директ, Google Ads, Facebook, Вконтакте
- Яндекс.Метрика, Google Analytics, Calltouch
- Анализировать эффективность

# Статистика в еЛаме

- Яндекс.Директ, Google Ads, Facebook, Вконтакте
- Яндекс.Метрика, Google Analytics, Calltouch
- Анализировать эффективность
- Вносить изменения после анализа

A close-up shot of a man dressed as Santa Claus. He has a long, white, curly beard and is wearing a red Santa hat with a white pom-pom. His expression is weary or stressed, with furrowed brows and a slightly open mouth. The background is dark and out of focus.

**Отчёты для клиентов**

Показатель

Расходы, руб.

Клики

Стоимость клика, руб.

Конверсии

Стоимость конверсии, руб.

Аккаунт

user.direct.1

user.direct.2

Источник

Яндекс.Директ

Обновлено по Москве

06.09.2017 17:34:21

Собрано на Genreport.ru

Другие [шаблоны отчетов](#)

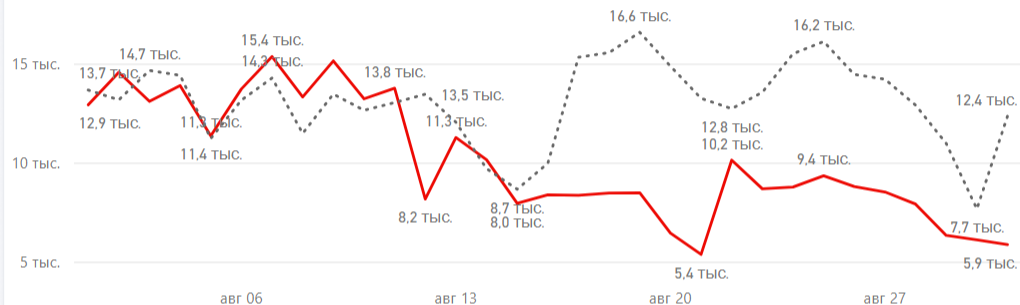
01.08.2017

31.08.2017

Сравнить с:

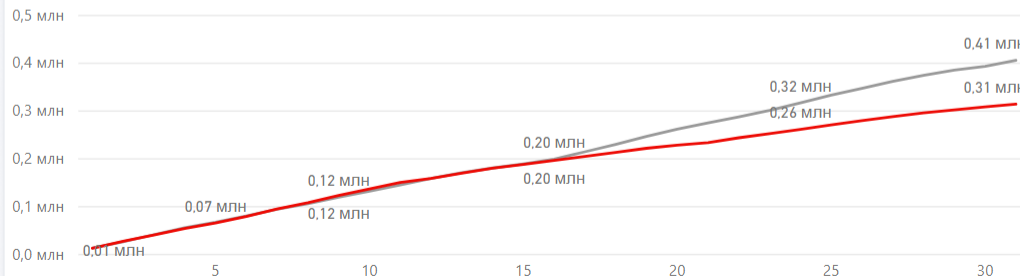
01.07.2017 - 31.07.2017

Показатель за выбранный и предыдущий периоды



Расходы с накоплением по дням за текущий и предыдущий месяц

● Июль 2017 ● Авг 2017



314,7КР

▼ Расходы

-22%

406,0 тыс.

19,88K

▼ Кол-во кликов

-0%

20 тыс.

15,8 Р

▼ Стоимость клика

-22%

20,4

866

▲ Кол-во конверсий

4%

832

363 Р

▼ Стоимость конверсии

-26%

488,0

# Genreport

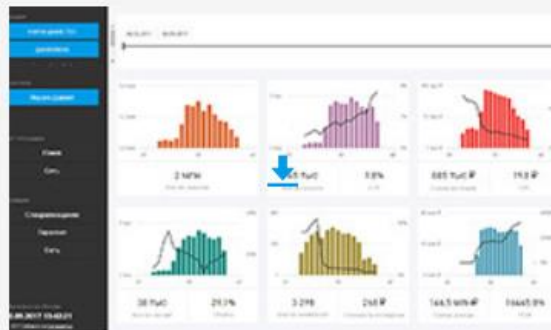
1. Регистрируемся в [Genreport](#)
2. Подключаем к нему источники
3. Устанавливаем себе Power BI
4. Подключаем базу данных Genreport
5. Скачиваем шаблоны отчетов
6. Получаем результат. Бесплатно

# Готовые шаблоны для клиентов



## Руководителю

Помогает быстро оценить ситуацию: узнать объем расходов и трафика и сравнить эти данные с предыдущим периодом.



## Клиенту

Изучите ключевые метрики по простым и понятным графикам. Можно посмотреть данные для поиска или сети.



## Маркетологу

Проанализируйте данные о расходах, кликах и конверсиях по каждой кампании для поиска или сети.



# Готовые шаблоны для специалистов



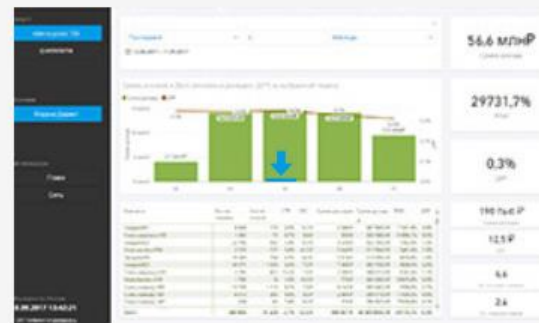
## Спецразмещение и гарантия

Сравните эффективность размещения в блоках детально по каждой кампании или на основании общего графика.



## Сравнение показателей по датам

Выберите период и посмотрите, как изменились показатели расходов, кликов и конверсий по аккаунту или кампаниям.



## Электронная торговля

Оцените изменения дохода от рекламы и доли рекламных расходов, если аккаунты Директа и Метрики связаны, а в Метрике настроена электронная торговля.

# Genreport. Ближайшие планы

- Интеграция в eЛаму
- Новый шаблон
- Первыми доступ получают агентства



**Тендерная площадка**

# Тендерная площадка

- [Регистрируемся](#) как исполнитель
- Получаем подходящие тендеры
- Можем предлагать свои услуги

# Рекомендации

- Заполняйте профиль
- Пишите кратко, суть сразу
- Не делайте КП под копирку



# Вопросы?

**Вы можете задать их тут:**

[facebook.com/allcontext](https://facebook.com/allcontext)

[vk.com/elama](https://vk.com/elama)

